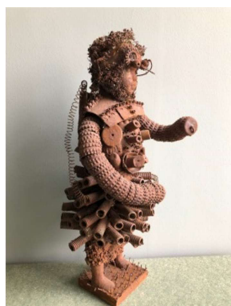




EXPOSITION DES PETITS FORMAT

LE CATALOGUE

AN.SO



Lutaninu
Techniques mixtes
h :
550 €

Je suis artiste plasticienne, mon médium est la matière issue des rebuts d'une société d'hyperconsommation. Je travaille à partir d'un assemblage de matériaux divers que je patine par oxydation de pigments métalliques.

Ma démarche artistique va au-delà d'une sensibilisation écologique. Le propos que je développe relève avant tout de l'intime, j'exprime à travers une poésie sombre ma lecture du monde et de l'être humain dans tous ses états avec ses idées, ses valeurs et ses dérives

La sculpture que je souhaite présentée fait partie d'une série de 5 fétiches inspirées des Minkisi (objet « force ») anthropomorphes des Kongo (Afrique centrale) qu'utilisent les marabouts pour agir sur le monde et les êtres qui le peuplent.

En imaginant des statuettes représentant les 5 droits fondamentaux, je voudrai croire qu'à travers un culte sacralisé, celles-ci puissent garantir aux personnes qui les honorent : Amour, Protection, Liberté, Connaissance et Respect.

La sculpture que je souhaite présentée fait partie d'une série de 5 fétiches inspirées des Minkisi (objet « force ») anthropomorphes des Kongo (Afrique centrale) qu'utilisent les marabouts pour agir sur le monde et les êtres qui le peuplent.

En imaginant des statuettes représentant les 5 droits fondamentaux, je voudrai croire qu'à travers un culte sacralisé, celles-ci puissent garantir aux personnes qui les honorent : Amour, Protection, Liberté, Connaissance et Respect.

Ici, c'est LUTANINU (Protection) qui est présentée, elle représente le droit de sureté, de protection et de présomption d'innocence

AUCLAIR Arly

District 222
Huile
30x30 cm
480 €



District 212
Huile
30x30 cm
480 €



District 229
Huile
30x30 cm
480 €

Créer, coller, détourner, peindre, c'est toujours s'interroger. Je conçois la recherche artistique ainsi, véritable moteur à résonance de singularités, c'est au travers de mes séries, à la peinture à l'huile et au couteau, mais aussi les collages et les détournements d'objets, qui élargissent mon intrusion dans d'autres univers artistiques. Cette création me permet sans aucun doute d'apporter une forme de réponse à mon questionnement permanent et aux diverses réponses qui peuvent en découler. Ici, une série de petits formats sur l'habitat uniformisé.

BESSON Aurore

**bas-relief
sur pierre de la Celle**
35x30x5 cm
600 €

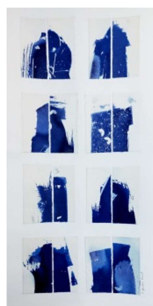


Atlante en voie de fossilisation
Lithographie (Comblanchien)
29x20 cm
160 €

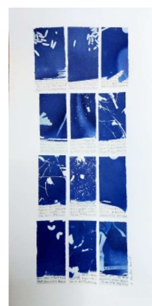


**Atlante soulevant la trappe du
temps**
Lithographie (Combrune)
28x25 cm
160 €

Aurore Besson convoque dans ses sculptures ou lithographies, fossiles humains, momies ou mythes antiques. Ils deviennent matières premières au même titre que la roche. Elle interroge la place de la statuaire au travers des âges réintroduisant la technique du bas-relief ou en invoquant la figure de l'attente dans ses lithographies.

BEUDIN LESAIN Florence

Déconstruction
Collage de cyanotypes
30x16 cm
180 €

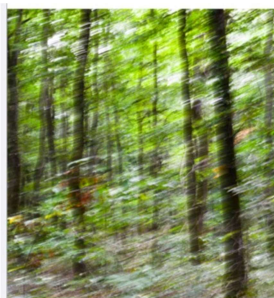


Histoire sans parole
Collage de cyanotypes
30x16 cm
180 €

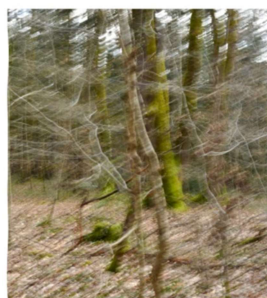


La nuit des grands vents
Collage de cyanotypes
30x16 cm
180 €

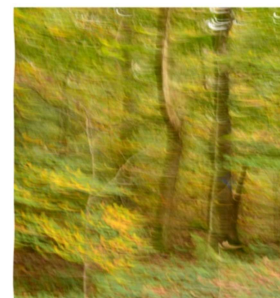
Les cyanotypes, revisités, deviennent matière première chaotique dont la réorganisation propose une vue de mes préoccupations conscientes ou non.

BLANC Cath-Anna

Confusion 1
Photographie numérique / papier
Hahnenmüle
28x20 cm
150 €



Confusion 2
Photographie numérique / papier
Hahnenmüle
28x20 cm
150 €



Confusion 3
Photographie numérique / papier
Hahnenmüle
28x20 cm
150 €

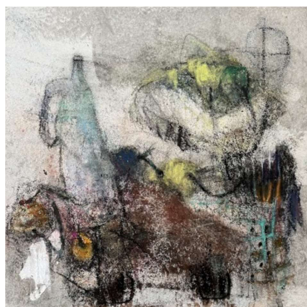
Les notions de confusion et de disparition peuvent être intimement liées quand on ne peut plus voir une réalité dans un traumatisme ou un déni, Comme un choc ou un trauma qui empêche la prise de conscience pour regarder la réalité en face et créer une pensée confuse qui freine la possibilité d'agir,

Comment définir une disparition : est-elle en cours ou déjà actée ? Est-elle consécutive d'un état de confusion qui brouille les cartes et protègent l'équilibre du spectateur,

- *Est-ce une mort imminente ou réelle ? Il faut faire vite,, Se retirer d'un lieu*
- *Est-on face à une réalité qui s'efface ou à une virtualité qu'il nous est possible de scénographier dans des images à grands spectacles ?*
- *Dans tous les cas elle me semble indiquer un mouvement, un » en cours de », avec ses possibles et ses changements...*

une mouvance contemporaine ou une pensée qui cherche , Dans cette série , le sujet est en mouvement,

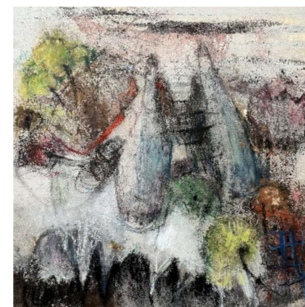
confus et s'abstrait du figuratif pour nous rappeler à l'urgence, la nôtre telle un ensemble avec le vivant ... la course effrénée dans laquelle nous avons tout embarqué : nos amours, nos familles , nos générations futures, nos rêves de progrès, nos désirs de réussite et notre maison la plus précieuse, la Nature...aujourd'hui face à un danger temporel imminent dont nous avons du mal à réaliser l'ampleur depuis nos certitudes et empreint de nos dénis.

BLONDEAU Sylviane


Au vent
Acrylique, encre,
pastels et collage
30x30 cm
300 €

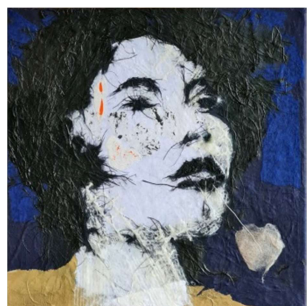


Brise légère
Acrylique, encre,
pastels et collage
30x30 cm
300 €

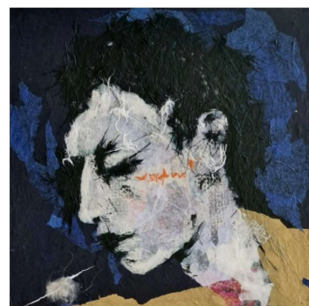


Confusion 3
Acrylique, encre,
pastels et collage
30x30 cm
300 €

La nature morte s'inscrit dans mon travail plus globalement qui tourne autour de l'impermanence. Les « choses », vies immobiles, silencieuses qui m'occupent, ploient sous le vent, subissent les avaries du temps sont étroitement liées au vivant.

BUFFET Margot


Secret d'un instant 1
Collage, assemblage de papiers
sur toile
30x30 cm
300 €



Secret d'un instant 2
Collage, assemblage de papiers
sur toile
30x30 cm
300 €



Secret d'un instant 3
Collage, assemblage de papiers
sur toile
30x30 cm
300 €

La mémoire ne subsiste que lors de la reconnaissance du sujet. De l'image de mes modèles, il ne reste qu'une trace, une trace sur l'hippocampe, ils sont enfouis comme effacés. Ici le souvenir fuit. Ce sont des

collages de papiers divers, froissés. Ils ne concernent pas que des papiers de soie, mais aussi le soi de papier. Transfigurée, chaque pièce cherche à réinventer le vrai de la nature humaine.

CASAGRANDE Laurence



En méditation
Terre
20x22 cm
850 €

*Autodidacte, j'aime l'énergie des premiers gestes dictés par l'instinct et leurs traces.
Je travaille la peinture et la sculpture pour le toucher, la rencontre avec le sensible et l'intime.
En peinture je travaille techniques mixtes, en sculpture, la terre avec parfois des ajouts de matières comme le bois, la ferraille*

CESCA Corinne



Juva
Monotype sur papier
30x30 cm
320 €

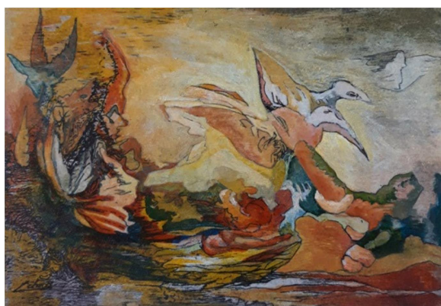


Ora
Monotype sur papier
30x30 cm
320 €

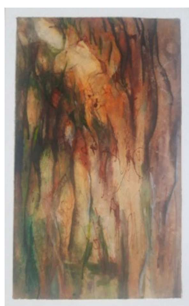


Méridi
Monotype sur papier
30x30 cm
320 €

Un travail sur la représentation du corps entre apparition et disparition à l'aide de l'estampe monotype.

CHUBILLEAU Catherine

L'envol
Acrylique et encre
18x25 cm
200 €

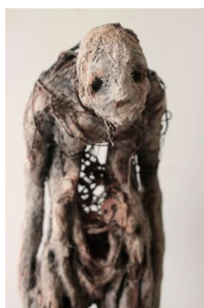


Sans titre 2
Acrylique et encre
24x14 cm
200 €



Sans titre 1
Acrylique et encre
24x16 cm
200 €

Ces 3 dessins font partie d'une série appelée « Dérives » dans laquelle je revisite des œuvres appartenant à l'histoire de l'art. Ils sont réalisés à l'encre acrylique sur carton préparé.

CLICHE Sylvie

Mécaniques intérieures
Mortier, bande plâtrée, terre,
techniques mixte
55x12,5x16 cm
680 €

Extraire, restituer, condenser ce que les mots ne peuvent traduire. Certains matériaux collectés contribuent et renforcent mon propos.

CORNETTI Léa**Les yeux fermés I**

Graphite
30x30 cm
200 €

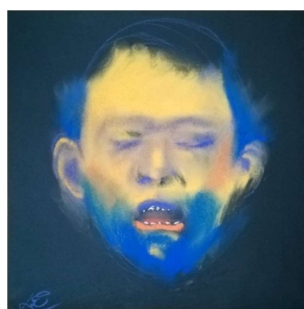
**Les yeux fermés II**

Fusain
30x30 cm
200 €

**Les yeux fermés III**

Fusain
30x30 cm
200 €

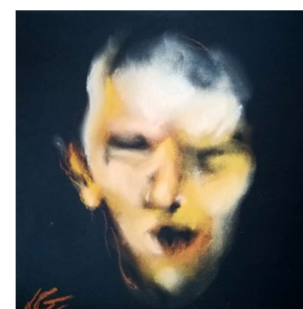
Je dessine et je peins des figures humaines, souvent solitaires, je cherche à saisir ce qui agit sous la surface, l'étrange, le lointain, l'indicible, avec le fusain, le graphite, l'encre, l'huile...J'utilise ces outils comme des outils d'archéologue, pour fouiller l'humain, en exprimer les émotions enfouies, sonder ses mouvements intérieurs. Le corps est parfois abordé comme un « paysage » organique, avec ses vaisseaux qui dansent, le voyage du sang, la vie qui remue.

CORNOU Laurence**Apparition (La barbe)**

Pastel sec / papier
30x30 cm
275 €

**Apparition (La tempe)**

Pastel sec / papier
30x30 cm
275 €

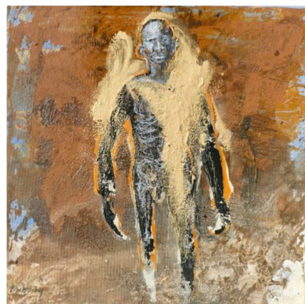
**Apparition (La larme à l'œil)**

Pastel sec / papier
30x30 cm
275 €

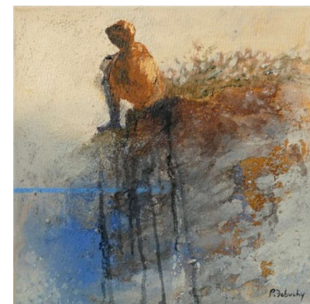
Le papier noir est comme une seconde peau sur laquelle je dessine au pastel sec pour faire apparaître ce qui me traverse et me meut. Ainsi jaillissent la lumière, son grain, ses silences, ses flashes. Et la couleur. Au plus près de la sensation. Et des songes. Laisser le geste surgir et s'échouer comme une vague. Je ne choisis jamais mon sujet, c'est lui qui m'aborde.

DEBUCHY Patricia

Hope 1
Technique mixte
30x30 cm
380 €



Hope 2
Technique mixte
30x30 cm
380 €



Hope 3
Technique mixte
30x30 cm
380 €

*Depuis le démantèlement de « La jungle » à Calais en 2016, des centaines d'exilés tentent, jours et nuits, de rallier l'Angleterre par la Manche. Il y a URGENCE en MANCHE !
La traversée est souvent vouée à l'échec : naufrage, disparues... L'Eldorado a un prix : la survie.
Je dénonce et compose mes toiles selon l'actualité. Je les façonne avec le sable des plages des naufragés, je symbolise en or la couverture de survie quelques fois comme un linceul et j'ajoute des matières de pneumatiques échoués.*

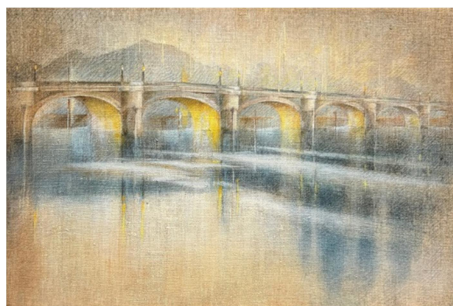
DELPY Sophie

Shady
Céramique, bois, tissu, cuir,
corde...
h : 66 cm
680 €

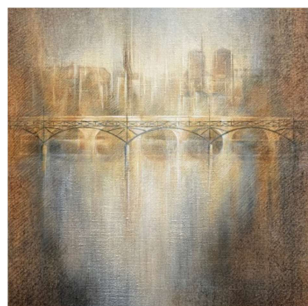
Le travail de Sophie DELPY cherche à engager la réflexion sur les différences et les inégalités des peuples à travers le monde. Centré sur l'être humain, son travail se nourrit de l'inspiration de ses voyages. En traduisant son incompréhension d'un monde qui oublie l'humain, elle nous incite à développer un regard plus poussé sur notre quotidien.

En associant la céramique enfumée à des matériaux de récupération et issus de la nature (vieux morceaux de bois, tissus, cordes, métaux et papiers souvent brûlés), Sophie DELPY donne naissance à des personnages souvent blessés, balafrés, puis reprisés au fil de fer, dont l'expressivité interroge et bouscule.

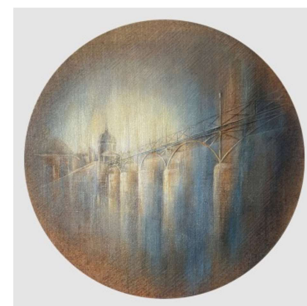
Elle s'inscrit ainsi dans l'esprit de la Figuration Critique né en 1978 et plus précisément du Mouvement Expressionnisme.

DORE Nathalie**Un clair souvenir 1**

Huile sur toile
20x30 cm
350 €

**Un clair souvenir 2**

Huile sur toile
30x30 cm
500 €

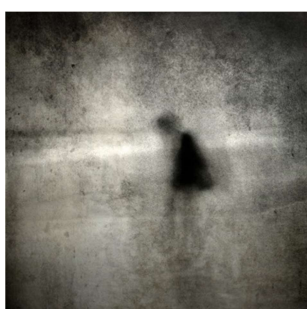
**Un clair souvenir 3**

Huile sur toile
30x30 cm
400 €

Découvrir à pas feutrés, une histoire, ou plusieurs... Faire partager quelques-unes des multiples images qui peuplent ma vie et ma mémoire, laisser à l'imaginaire du regardeur le soin de suivre le « jeu de pistes » proposé pour l'amener, en confiance, à plonger dans son propre univers onirique.

Glacis, superpositions, empreintes, grattage et soustraction de matière, peu importe, la technique maîtrisée reste en aval. Au service de la main et de la pensée, elle offre la liberté de créer sans freins.

Toile, papiers, pinceaux et crayons soigneusement choisis, presque avec gourmandise, pigments et médiums sélectionnés pour leur stabilité, je respecte l'enseignement des anciens tout en restant curieuse des techniques nouvelles.

DROUILLARD Catherine**Destination vague**

Tirage d'art / dibond
20x20 cm
160 €

**Terrain vague**

Tirage d'art / dibond
20x20 cm
160 €

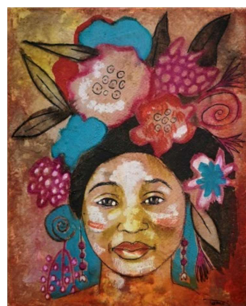
**Vague souvenir**

Tirage d'art / dibond
20x20 cm
160 €

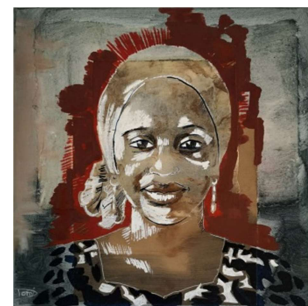
Avec cette série réalisée en 2014, j'explore les ressorts de la nostalgie du noir et blanc, le flou des souvenirs, en transposant des images qu'on croirait clichés de vacances tirés à l'argentique en « tableaux » impressionnistes intemporels..... Mélancolie et rêveries forment l'écume de ce travail photographique qui évolue vers le flou, vapeur de rêves, battements de paupières, flou d'évasion, flou des sentiments. L'à peine dévoilé qui s'offre aux regards des autres et qui crée des émotions propres à chacun.

DRUJON Dominique

Bleue
Technique mixte / toile
27x22 cm
140 €



Coiffée de fleurs
Technique mixte / toile
27x22 cm
140 €



Des yeux qui brillent
Technique mixte / toile
30x30 cm
200 €

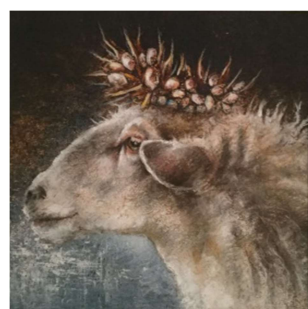
« Mon travail s'intéresse à l'humanité. Je suis inspirée par l'émotion dans le regard de l'autre, émue par l'ambivalence entre la fragilité et la puissance que je perçois, entre l'intérieur et la façade. »

Mon travail des portraits, souvent féminin, explorent les liens que les femmes entretiennent avec leurs racines, leurs cultures ainsi qu'avec la nature.

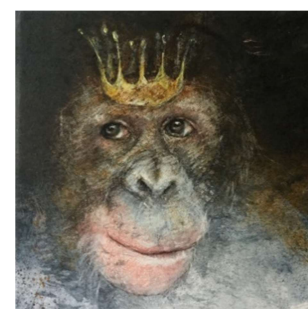
Mes toiles sont imaginées à partir de mes croquis, carnets de voyage, de mes photos. Les techniques traditionnelles de dessin, peinture associées au collage de matières offrent une richesse de contrastes et renforcent mon idée de portrait métissé, porteur de multiples expériences. « J'espère participer à rendre le monde plus humain en invitant à la rencontre ».

DUBOIS CALVEZ Dominique

Arthur
Acrylique, pastel
22x22 cm
400 €



La couronne de mariage
Acrylique, pastel
22x22 cm
400 €



Le roi des singes
Acrylique, pastel
22x22 cm
400 €

« Un regard, une étincelle... et voici la royauté révélée.

A travers ces portraits d'humains et d'animaux ornés de couronnes, j'explore l'idée que chacun possède une valeur inestimable, un royaume intérieur à offrir. »

FAMILIARI Francesca

Le monde sent d'or
Aquarelle, encre et feutre
22x22 cm
60 €



Le relief végétal
Aquarelle, encre et feutre
22x22 cm
60 €



Le soleil s'évapore
Aquarelle, encre et feutre
22x22 cm
60 €

Je joue avec les encres, sans chercher à les contrôler. Elles viennent me surprendre dans leur tracé, dans leur relief qui se forme en séchant. Des mondes viennent à se créer. Une fois que l'encre a séché, je dessine des contours, des éléments, des pointillents pour en apporter une consistance, sublimer ce monde qui vient de se mettre en place sous mes yeux.

FRANCHINI Valérie

Terra in vitro 33
Verre et acier
50x25x25 cm
2500 €

En jouant sur les confrontations et les contrastes entre verre et métal, mes sculptures évoquent la vie et sa fragilité, les liens et interdépendances entre vivants - humains et non-humains. Elles invitent le regardeur à se promener à l'intérieur des volumes afin de 'prêter attention'. J'utilise la technique de fonte de verre à la cire perdue, et de celle de la pâte de verre, ainsi que le travail de l'acier au chalumeau.

GARNAUD Karen

A deux pas de l'écluse
Huile / carton entoilé
16x22 cm
95 €



Chemin Bobomi
Huile / carton entoilé
22x14 cm
95 €



Le champ de MM
Huile / panneau
24x16 cm
95 €

Mes "balades contemplatives" constituent l'essence de mon travail.
Je peins des paysages inspirés de l'impressionnisme, à la peinture à l'huile ou acrylique, selon mon ressenti.

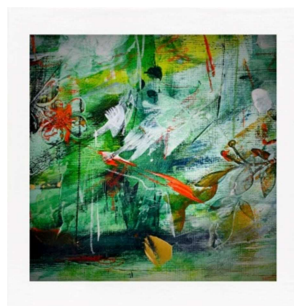
Je croque des instants sur le vif, lors de promenades, avant de les retravailler à l'atelier.

J'utilise des panneaux de bois, des toiles de lin, des cartons...

La déclinaison des verts sur la palette retient souvent ma préférence. L'empâtement visible fait écho à la luxuriance végétale, et participe au rythme des œuvres.

GOURDIN Véronique

Beautiful flowers
Acrylique / papier
29,7x21 cm
150 €



Dispersion 1
Acrylique et texture / papier
18x18 cm
125 €



Dispersion 2
Acrylique et texture / papier
18x18 cm
125 €

Ma démarche est l'abstraction à travers l'utilisation de la peinture acrylique et des couteaux.

Cela suggère une approche dynamique et tactile, où je peux jouer avec les textures et les couleurs de manière expressive.

L'acrylique, étant un médium polyvalent, qui permet de créer des œuvres vibrantes et lumineuses. Je crée des formes et des lignes qui peuvent évoquer des émotions et des sensations variées. Cela montre une volonté d'expérimenter et de libérer ma créativité, ce qui est essentiel dans l'art abstrait.

GRASSI Marta



Tout va bien 1
Huile / toile
18x14 cm
280 €



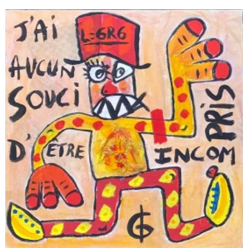
Tout va bien 2
Huile / toile
18x14 cm
280 €



Tout va bien 3
Huile / toile
14x22 cm
280 €

*J'ai réalisé la série de peintures "tout va bien" lors de la période de confinement suite au COVID, adaptant les formats à ce qu'il m'était possible de produire à la maison, loin de l'atelier.
Huis clos. Des personnages peints à l'huile dans des couleurs sourdes comme le reflet de l'incertitude de cette période.*

GREAUME Laurent



**J'ai aucun souci d'être
incompris**
Acrylique, collage et pastels gras
30x30 cm
240 €



Pêcheur devant l'éternel
Acrylique, collage et pastels gras
30x30 cm
240 €



Wake Up – Happy
Acrylique, collage et pastels gras
30x30 cm
240 €

Laurent Gréaume fusionne acrylique, pastels et huile sur cartons ou toiles, incarnant une spontanéité expressionniste. Sa technique mélange pigments et collages pour explorer l'essence humaine, agrémentée de textes percutants. Ses œuvres évoquent une poésie du quotidien, oscillant entre introspection et critique sociale.

GUIBERT Claudine



Trophée tête de chasseur 1
Assemblage
12x12 cm
130 €



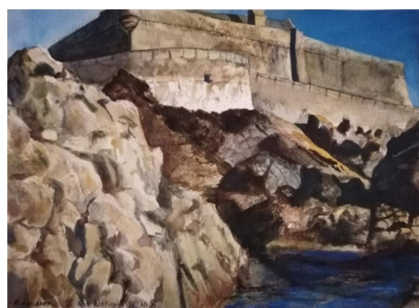
Trophée tête de chasseur 1
Assemblage
12x12 cm
130 €



Trophée tête de chasseur 1
Assemblage
12x12 cm
130 €

Glanés sur Les plages, les matériaux échoués et modelés par les flots, bois, plastiques, coquillages, tissus, cordages, serviront de ciment à mes histoires, véritables supports d'un langage poétique et engagé.

GUILBERT Eric



Rochers et fort
Aquarelle
21x28,7 cm
250 €



Rochers
Aquarelle
21x29 cm
200 €

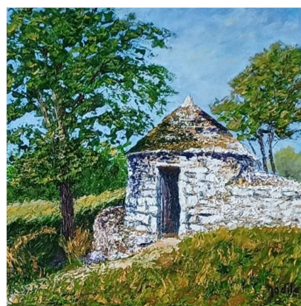


Rochers et mare
Aquarelle
21x28,7 cm
250 €

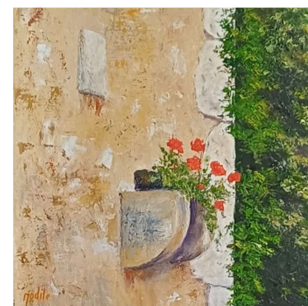
Les travaux présentés s'articulent autour du motif du Rocher. L'enjeu créatif s'appuie sur le contraste entre la légèreté de l'aquarelle et la masse minérale des rochers, leurs volumes, associant ombres, lumières et angles de vue.

HILTIER Marie-Odile

Rives de la Charente
Huile
30x30 cm
120 €



La caselle
Huile
30x30 cm
120 €



Au détour d'une rue
Huile
30x30 cm
120 €

Huile ou pastel, je m'attache à restituer l'émotion ressentie devant la lumière fugace, une ambiance particulière, la nature, la vie dans toute son authenticité à travers ma sensibilité.

JAMET Gaëlle

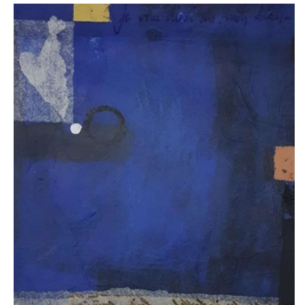
De la tête au pied
Verre et acier
26x12x26 cm
700 €

La ductilité du visage humain et sa capacité à refléter les méandres de l'âme et de ses sentiments comme un paysage changeant m'ont toujours fascinée. J'ai ainsi entamé il y a quelque temps une série de têtes et de bustes, pour tenter de saisir ces signes de la vie intérieure, et de les transcrire par le modelage, imprimant un caractère particulier à chaque visage, ou crâne. J'utilise du grès, que j'émaille ou non, et je cuis mes pièces dans un four électrique ou un four à bois, entre 1260°C et 1320°C

KERN Francis



Mes lettres perdues
Collage
30x30 cm
450 €



Les mots bleus
Collage
30x30 cm
450 €

Francis Kern compose des installations à partir d'objets anciens enfermés dans des boîtes en bois. Chacune de ces boîtes, intitulée Mémoires silencieuses, contient des fragments d'un quotidien passé : lettres oubliées, pages de livres ou simples reliques d'une vie. Par la mise en scène de ces objets dans des écrans de bois, l'artiste leur insuffle une seconde vie, comme des artefacts d'une mémoire collective qui transcendent le temps. Ses sculptures en bronze viennent compléter cette invitation aux souvenirs...

KWAH Georgette



Identité I
Acrylique sur toile
30x30 cm
120 €



Identité II
Acrylique sur toile
30x30 cm
120 €



Identité III
Acrylique sur toile
30x30 cm
120 €

Ma démarche est poétique, un mélange du figuratif et de l'abstrait mélangé à la poésie et aux émotions.

LACOMMARE Valérie



Th2ière Pierre de Lune
Grès
15x25 cm
475 €

Je fabrique des pièces uniques en grès, et recherche des émaux avec un aspect minéral, entre la roche et la pierre, de manière à rendre hommage au cycle de formation de l'argile, ou de la roche érodée. Parfois, ce sont des pièces utilitaires, mais je m'oriente de plus en plus vers des formes ornementales.

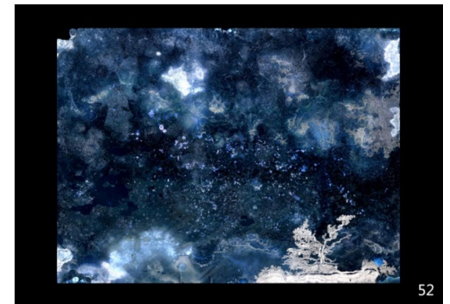
LASSORT Fabrice



Ainsi-Soient-Ailes
Photographie solargraphie
30x24 cm
350 €

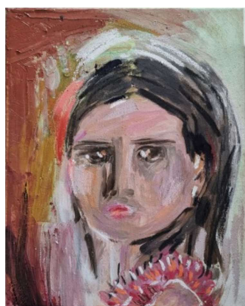


Ainsi-Soient-Ailes
Photographie solargraphie
30x24 cm
350 €



Ainsi-Soient-Ailes
Photographie solargraphie
24x30 cm
350 €

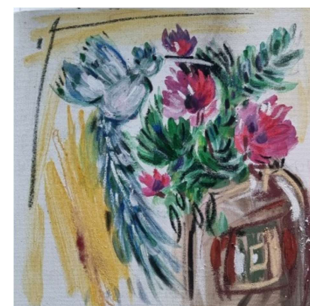
La notion du temps est au cœur de la démarche du photographe Fabrice Lassort. Pour ce projet expérimental, il a pratiqué la solargraphie : l'art de la pose très longue, chaque image a eu un an de temps de pose. Elles nous montrent l'invisible à l'œil, la trace du soleil et de la lune qui s'inscrivent dans les « cieux ». Installé dans la crypte Saint-Agnès, il a passé deux ans pour réaliser ce projet : 120 sténopés posés sur la façade.

LASSOUTIERE Aurélie**Portrait**

Acrylique, pigment, fusain...
30x24 cm
150 €

**Flowers 1**

Acrylique, pigment, fusain...
29x29 cm
160 €

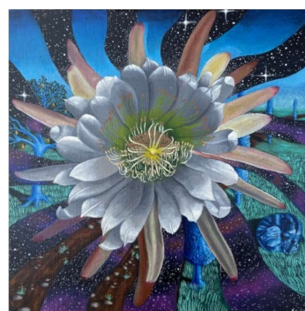
**Flowers 2**

Acrylique, pigment, fusain...
29x29 cm
160 €

Aurélien aime par-dessus tout mélanger les matières (technique mixte avec gouache, acrylique, pigments colorés, collages, aquarelle, crayon, fusain...) pour surprendre tout en utilisant le support classique qu'est la toile. Elle exploite tous les formats des plus petits aux plus grands et surtout ceux qu'elle crée. Son travail est indéniablement physique : elle peint ses toiles au sol, en tournant autour. L'illustration et le support papier font partis également de ses travaux. Elle expose régulièrement ses toiles dans différentes galeries et lieux culturels et a de nombreux projets.

LE NALBAUT Willy**Tom Olive, Laurent, Grégoire et Luc cherchent tous Tom Olive**

Huile et acrylique sur toile
30x30 cm
400 €

**Eh-pad flower**

Huile sur toile
30x30 cm
400 €

**Fleur 4 (Boso la farce)**

Huile sur toile
20x20 cm
350 €

Dans mes tableaux j'aime représenter des paysages, des lieux, des figures, des objets ou toutes sortes d'images qui m'entourent, de mon quotidien ou issu de mon imaginaire.

Au gré de mes inspirations je compose avec tout ça un agglomérat onirique et absurde, un genre de décharge mentale.

Influencé entre autre par la peinture flamande, j'aime pousser mes éléments jusqu'à un certain réalisme. Mes peintures sont souvent teintées d'humour aussi. Je peins surtout à l'huile.

Je ne travaille pas par série mais plutôt dans une forme de recherches constantes. Mes tableaux

s'assemblent parfois d'une traite, d'une idée et parfois en plusieurs temps les laissant plusieurs jours ou plusieurs mois sans y toucher comme on laisse s'affiner un bon fromage.

LECOQ Bernard



Do you love me ?
Huile et acrylique
30x30 cm
150 €



AG. A. Delon
Huile et acrylique
30x30 cm
200 €



Mélancolic
Acrylique
30x30 cm
100 €

« Recherche » de création de peintures d'ART contemporain.

LESMOND BUYLLA Joséphine



Ballade dans la vie
Technique mixte
30x30 cm
750 €



Calque
Technique mixte
30x30 cm
850 €



Diptyque
Technique mixte
30x20 cm
700 €

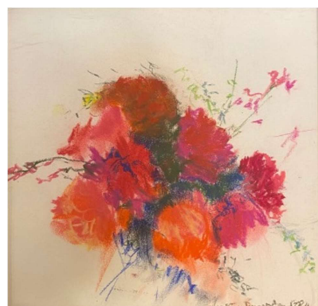
Mon pseudo est JLB. Je peins depuis toute petite. Autodidacte, j'ai obtenu ma licence en Arts plastiques et un DNSEP.

« Calques » est réalisée avec une superposition de lin cousu et brodé.

« Diptyque » et « Ballade dans la vie » : Technique mixte / papier.

LEVY Christine**Anémones**

Aquarelle, mine de plomb
sur papier d'Arche
30x21 cm
180 €

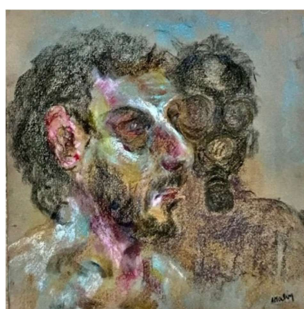
**Fleurs**

Aquarelle, pastels secs
sur papier Canson
30x30 cm
210 €

**Anémones**

Aquarelle, mine de plomb
sur papier d'Arche
30x21 cm
180 €

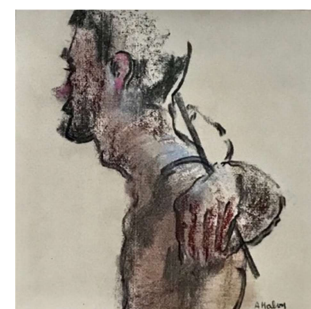
La plupart du temps, sur le motif, je raconte le paysage ; la couleur est là pour servir des histoires de poissons, de fleurs parfois à la limite de l'abstraction.

MALVY Anne**Rescapés**

Pastel sec et fusains / papier
30x30 cm
440 €

**Nicolette**

Pastel sec et fusains / papier
30x30 cm
440 €

**Nicolas**

Pastel sec et fusains / papier
30x30 cm
440 €

Mon travail d'artiste se situe dans la représentation d'après nature, au pastel sec et fusain. Mon sujet de prédilection est l'être humain dans la relation si particulière avec le modèle. Je n'utilise aucun autre support visuel et je laisse arriver le geste comme un musicien de jazz improvisé.

MARTEL Florence**Cabañas 1**

Pâte à papier, inclusion
30x30 cm
180 €

**Cabañas 2**

Pâte à papier, inclusion
30x30 cm
180 €

**Cabañas 3**

Pâte à papier, inclusion
30x30 cm
180 €

Terre + soleil + graines = arbre – scié – déchiqueté + eau = pâte à papier = livres, journaux, feuillets écrits ou imprimés – lus – jetés – (boîtes jaunes) – récupérés (par moi) – déchiquetés + eau – broyés = la pâte à papier devient matière picturale.

Pigments, terres, cendres, sucs + végétaux + imagination, sensation, émotions, humeur, perceptions = œuvre.

MARTINET Margritt**Polychromixx 1**

Crayons polychrome
21x14,8 cm
200 €

**Polychromixx 2**

Crayons polychrome
21x14,8 cm
200 €

**Polychromixx 3**

Crayons polychrome
21x14,8 cm
200 €

Mon processus créatif repose sur l'exploration intuitive, la répétition et la liberté. Le geste est méticuleux et répété, donnant l'impression s'une « accumulation » ou d'une propagation de forme. Les techniques utilisées : perspectives, deux points de fuites et des crayons polychromes.

MAUNET-SALLIET Isabelle**Faciès sédimentaire**

Tirage fine Art / Hahnemüle
29,7x21 cm
160 €

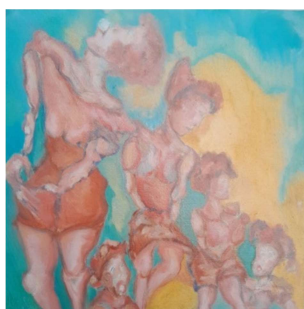
**Sédiments & aqua**

Encres et pigments minéraux
22x28 cm
180 €

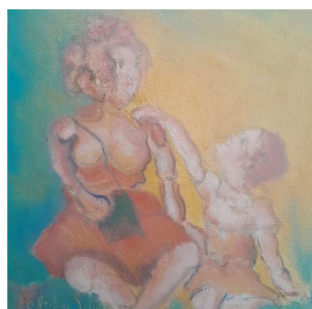
**Vue subaquatique-stellaire**

Encre de chine sur rhodoïd
29x20,4 cm
190 €

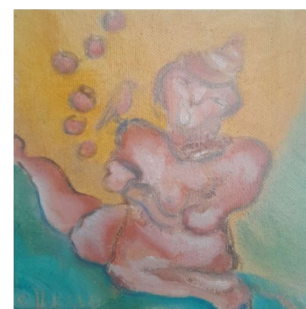
Isabelle Maunet fait son miel des connexions entre science et nature, art et paysage, en se tournant vers les forces telluriques, lithiques & aquatique, en cherchant à faire cohabiter l'infiniment grand et l'infiniment petit, l'immuable et l'éphémère. Pour s'ouvrir aux multiples passages entre les différents règnes (minéral, végétal, fongique, humanimal) et les faire entrer en résonance sans hiérarchie, elle « manipule » différents médiums : dessin aux pigments minéraux et à l'encre Carbone, peinture, photographie, vidéo, installation, sculpture.

MEDINA SALUDO Corinne**Les Baladins, famille**

Huile / toile
30x30 cm
350 €

**Les Baladins, mère et fille**

Huile / toile
20x20 cm
200 €

**Les Baladins, l'homme et l'oiseau**

Huile / toile
15x15 cm
120 €

MAGNINT Anne



Fournaise
Photographie numérique
30x20 cm
85 €



Résonance
Photographie numérique
30x20 cm
85 €



Zéphyr
Photographie numérique
30x20 cm
85 €

Dans mon travail photographique, je veux mettre de la lumière là où il n'y en a pas forcément. De manière littérale quand j'explore des souterrains, de manière moins littérale quand je vais dans des quartiers où les caméras ne sont que de surveillance.

Notre culture aime le patrimoine et l'esthétique de la ruine ; mais pour que ruine existe, il faut qu'elle soit reconnue comme telle. Pourquoi les ruines industrielles et urbaines récentes sont-elles si peu considérées ? La construction de la ville et les comportements humains qu'elle induit m'interrogent.

MESKAR



Sans titre 1
Huile encadrée
20x20 cm
140 €



Sans titre 2
Huile encadrée
20x20 cm
140 €



Sans titre 3
Huile encadrée
20x20 cm
140 €

La nature est pour Meskar une source intarissable et exceptionnelle dont elle s'inspire et l'interprète de manière quasi-abstraite ajoutant des éléments imaginaires pour donner une dimension poétique à ces toiles.

MIGAS CHELSKY



Cabane de jardin 27
Acrylique sur carton
30x30 cm
200 €



Cabane de jardin 28
Acrylique sur carton
30x30 cm
200 €



Cabane de jardin 29
Acrylique sur carton
30x30 cm
200 €

Chaque baraque est une âme qui renferme une histoire, des secrets, des peines et des regrets et peut-être quelques doux souvenirs. Chaque baraque est l'ébauche d'un portrait.

MONCH



La nuit derrière la tête
Paintographie contrecollage / bois
(tirage fine art numéroté)
30x20 cm
450 €



Le défi
Paintographie contrecollage / bois
(tirage fine art numéroté)
20x30 cm
450 €



Signes intérieurs de richesse
Paintographie contrecollage / bois
(tirage fine art numéroté)
20x30 cm
450 €

Mon inspiration vient de la nature et des matières qui ont subi les assauts du temps. J'y retrouve un concentré du vivant, je capte des anthropomorphismes et paréidolies qui renaîtront en tableau après un travail à la palette graphique. L'humain, ses questionnements fondamentaux, ses doutes...

MOREL Marie

Que la vie soit belle
Peinture, encre et collage
20x20 cm
180 €



Je désire la paix
Peinture, encre et collage
20x20 cm
180 €

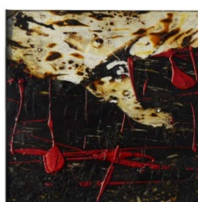


Restons positifs
Peinture, encre et collage
20x20 cm
180 €

Peindre ! Chantons l'amour ! Et vive la vie !

PAREZYS Thierry

Polymère et combustion 1
Plastique, acrylique
30x30 cm
400 €



Polymère et combustion 2
Plastique, acrylique
30x30 cm
400 €

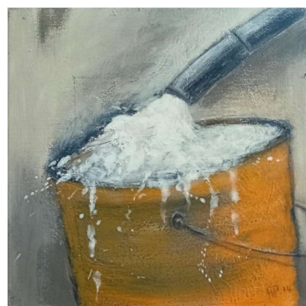


Polymère et combustion 3
Plastique, acrylique
30x30 cm
400 €

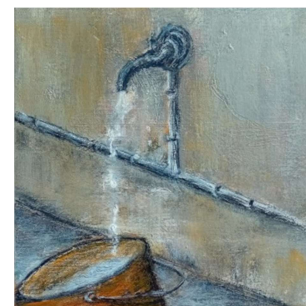
Plasticien du feu, ce qui m'intéresse, c'est ce que le matériau peu nous offrir comme nouvelle entité et vision différente de lui-même suite à une combustion. Travail avec le plastique / Acrylique / Combustion.

PASTIAU Pascal

Sans titre 1
Acrylique sur toile
25x25 cm
200 €

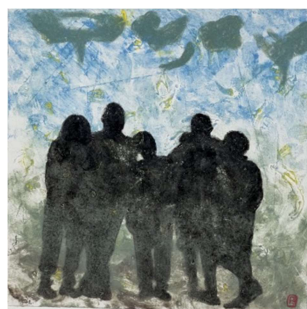


Sans titre 2
Acrylique sur toile
25x25 cm
200 €

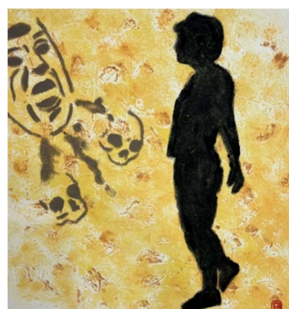


Sans titre 3
Acrylique sur toile
25x25 cm
200 €

*Né d'un séjour dans l'Himalaya, c'est à la dualité de l'eau que je me suis attaché.
Celle des rivières en crue grise et tourmentée ; celle canalisée, rare et bénéfique quand elle emplit les bidons de fortune. Berceau de la vie ou flot menaçant, Une plongée dans l'élément liquide.
Juste le passage de l'eau aux hommes*

PIOLAIS Rosemary

Canopée
Estampes sur papier Rives
30x30 cm
260 €



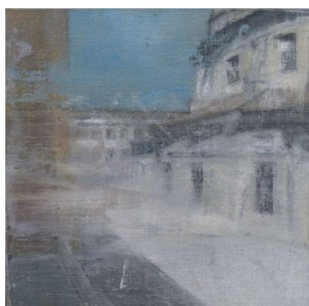
Elle t'attend
Estampes sur papier Rives
30x30 cm
260 €



Sous leurs regards
Estampes sur papier Rives
30x30 cm
260 €

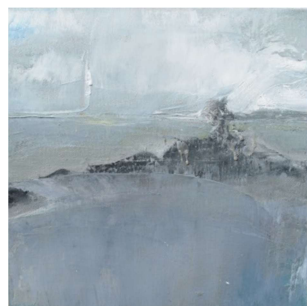
Mes thèmes de réflexion tournent essentiellement autour de l'humain, ses ressentis, le monde qui l'entoure et comment lui-même interagit dans celui-ci. Je fais très souvent poser des modèles humains en leur indiquant l'effet que je désire obtenir.

Peintre et graveuse j'utilise l'une ou l'autre des techniques selon ce que je veux exprimer. Mes estampes sont réalisées à l'aide de plusieurs matrices que je travaille longuement, les combinant au final suivant le résultat souhaité. Le plus souvent de grands formats elles sont tirées en très peu d'exemplaires voire en tirage unique, sur papier Rives à l'aide d'encre grasse et passage sur grande presse Richebé.

PLANSON Jane

**Marseille la vieille Charité et
Martha Argerich**

Huile sur toile
30x30 cm
500 €



**La couleur de l'eau restait
glauque malgré le mouvement
du ciel**

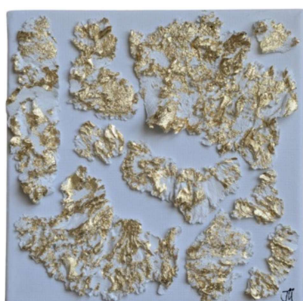
Huile sur toile
30x30 cm
500 €



**Marseille peut-être depuis
Rouen et avant l'hiver**

Huile sur toile
30x30 cm
500 €

[...] Mon travail récent s'organise autour de la question du paysage, de l'humain et des crises traversées par nos contemporains. Il s'agit de montrer, à travers la peinture, comment notre regard et notre psychisme oscillent entre un désir d'apaisement et une impossibilité d'apaisement. L'humain et son territoire sont traversés par des crises et des ravissements. Un événement qui survient à l'autre bout du monde peut parfois dynamiter ce que nous vivons à un instant T. Notre corps, notre cerveau sont comme ébranlés par ce qui surgit à des milliers de kilomètres. Ce qui porte atteinte à l'intégrité des autres humains, dont nous ignorons tout ou presque, transforme la perception de notre réalité et de son environnement. L'irruption du chaos ne devient pour partie supportable que lorsqu'il est transformé grâce au travail de la représentation (représenter c'est présenter une nouvelle fois). Peindre consiste à se réapproprier la catastrophe, à la mettre à distance en la figurant sur la toile d'une autre manière. La catastrophe n'est pas exclue, elle est transformée, elle transparaît dans l'expression d'un visage, dans le silence d'une présence, dans la noirceur d'un paysage, dans l'attente d'un corps à la frontière [...]

REBEIX Julie

Lichen

Modelage terre et dorure / toile
20x20 cm
200 €



Corolles

Modelage terre et dorure / toile
30x30 cm
200 €



Cailloux

Huile sur toile
H : 5 cm
250 €

REBEIX Julie

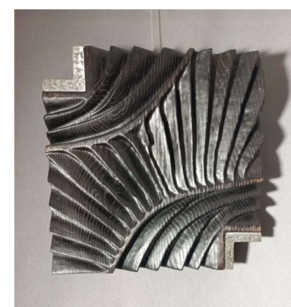
Je suis Julie Rebeix, artiste plasticienne signant mes créations JÜ. J'explore la terre, la dorure et le parfum pour créer des œuvres uniques, où la lumière et les textures racontent une histoire. Mon travail est une recherche intime sur la transformation, l'éphémère et la trace laissée par le geste. Mes œuvres sont destinées à enrichir les espaces et toucher profondément les sens.

RIBEYROLLE Jean-Michel

25CHI0501
Chêne et inox
30x30x5 cm
480 €



25FI0102
Frêne et inox
30x30 cm
480 €



25HI0601
Châtaigner et inox
30x30 cm
480 €

La collection des Arcs-en-ciel noirs inspirée de l'énigme des origines du noir. Sous le nom vibre tous nos arcs-en-ciel et la fibre du bois sculptée, encensée par la flemme et les éclats de lumière du métal.

RINGENBACH Francis et YAMAGUCHI Yuki

Fusion
Acier et verre
H : 60 cm
7500 €

Quand la matière rencontre la transparence

Francis Ringenbach et Yuki Yamaguchi, complices de longue date, unissent leurs univers dans une collaboration artistique où la puissance des formes brutes dialogue avec la délicatesse du verre. D'un côté, Francis sculpte le bronze, le marbre et l'acier cortène, et peint avec des textures minérales riches et expressives. De l'autre, Yuki modèle la lumière à travers la céramique, la pâte de verre et le borosilicate, apportant finesse et transparence à l'ensemble.

Au cœur de cette rencontre, des œuvres communes en acier et verre prennent vie. Loin de s'opposer, leurs matériaux contrastés trouvent un équilibre inédit, révélant une alchimie subtile entre force et légèreté. Ensemble, ils signent des pièces audacieuses et poétiques, fruits d'un dialogue sensible et inventif entre deux visions qui se complètent avec élégance.

RONCERAY Christian



Au-delà LXVIII
Technique mixte / toile
30x24 cm
260 €



Vestiges LXVIII
Technique mixte / toile
24x30 cm
260 €



Vestiges LXXV
Technique mixte / toile
30x24 cm
260 €

Mon travail évolue depuis plusieurs années vers une forme minimaliste. J'essaie avec un minimum de moyens d'aller à l'essentiel et au sensible, approcher l'intemporel, l'impalpable.

ROUSSELET Joëlle



Portrait 2
Mine d'argent
30x27 cm
420 €



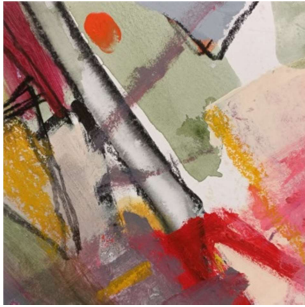
Portrait 1
Technique mixte
22x22 cm
280 €



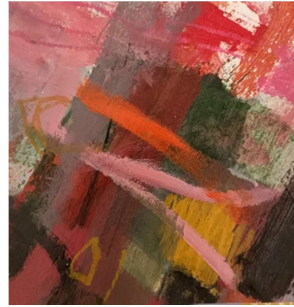
Portrait 3
Mine d'argent
30x27 cm
420 €

Il se joue un va et vient émotionnel entre les éléments de la nature et mes créations, une manière de me connecter au « vivant » dans ce lien incontournable qui relie l'homme à la terre. - Techniques mixtes sur toile ou papier marouflé.

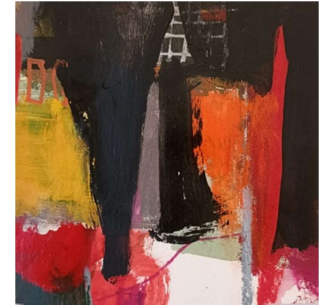
SCALLIET Marie



NA 150
Technique mixte / papier
18x18 cm
140 €



NA 151
Technique mixte / papier
18x18 cm
140 €

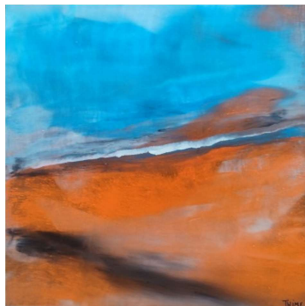


NA 152
Technique mixte / papier
18x18 cm
140 €

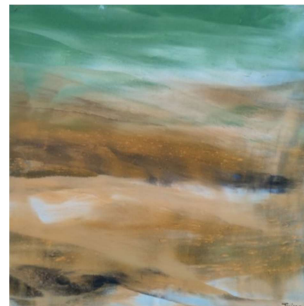
La peinture de Marie Scalliet est tantôt bouillonnante et impulsive, tantôt douce, en réaction au monde qui l'entoure et à l'énergie qui s'en dégage.

Peintures sur toiles ou sur papiers, support acrylique et technique mixte (fusain, aquarelle, pastels gras)

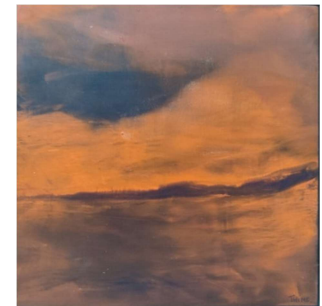
THIME (MENECHAL Thierry)



Paysages rêvés – Le bassin
Pigments sur bois
20x20 cm
240 €



Paysages rêvés
Pigments sur bois
20x20 cm
240 €



Voyage en Toscane
Pigments sur bois
20x20 cm
240 €

THIME est un artiste originaire de Dordogne et actuellement basé à Bordeaux.

Le travail de THIME est une invitation pour chacun à plonger dans son propre imaginaire, à laisser parler ses émotions et à découvrir des mondes intérieurs insoupçonnés.

Il travaille exclusivement au couteau, adoptant une spontanéité constante dans ses gestes. Cette technique lui permet de créer des œuvres dynamiques et vibrantes, reflétant son rapport avec le temps.

Son travail se décline en 3 approches principales ;

1/ Travail Pigments, créant des effets de transparence.

2/ Travail à l'Huile, apportant matière et relief.

3/ Travail de matières texturées, provoquant les mouvements et les ombres.

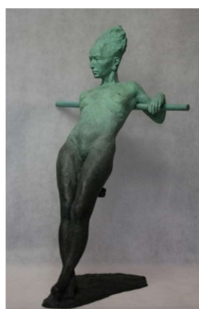
À travers ses peintures, il cherche à inviter le spectateur à une réflexion introspective et

à une immersion dans un univers onirique qui lui est propre. Son objectif est de provoquer des émotions et de susciter des interprétations personnelles variées.

Il invite chacun à ouvrir une fenêtre sur l'inconscient. Chaque tableau est une capture d'émotions et de mouvements, reflétant la richesse de l'expérience humaine. Son espoir est que ses créations puissent inspirer, émouvoir.

THIME est inscrit à la Maison des Artistes de Paris, est certifié I-CAC (Indice de Cotation des Artistes Certifiés) et est membre de l'ADAGP.

VANEL Eric



Préméditation
Bronze
60x27x45 cm
8800 €

Eric Vanel cherche à toucher l'âme. Ses sculptures figuratives vivantes, aux attitudes puissantes et expressives, racontent des histoires qui provoquent l'émotion, en suscitant l'interrogation, et nous emportent dans un voyage entre des mondes réels et fantastiques. Les thèmes de prédilection de l'artiste sont la force et l'intensité du féminin, et la personnification du monde sauvage.

Nourri par les mythes antiques et les mondes imaginaires de la littérature moderne, le travail de sculpture d'Eric Vanel prend son inspiration à la fois dans la Renaissance italienne (Bernini), le néo-baroque de Carpeaux, ou le travail contemporain de Grzegorz Gwiazda.

Chaque sculpture est d'abord modelée en terre, sur une armature semi-flexible qui laisse ouverte la recherche formelle. Par le choix de la pose, du regard, du parcours de la lumière, chaque personnage est imprégné d'un vécu, d'un supplément d'âme qui lui donne la vie. Le moulage est fait sur la terre crue, pour garantir une parfaite transcription en bronze. Les couleurs de la patine, la touche finale de l'œuvre, participent pleinement à son message.

Devant la sculpture, le spectateur est le témoin d'une présence, d'un fragment de vie empreint de mystère, qui entre en résonance avec son propre parcours : la rencontre entre détermination, sensibilité et audace.

VEILLARD Jean-François



Le petit peuple des bois représente l'humain, ses qualités et ses vices. Il appréhende un rapport lié à la nature à l'eau, à l'état sauvage, au lien qui nous relie aux autres. Mes sculptures, polychromes, trouvent leur source dans le bois glanés aux alentours de l'atelier.

Le petit peuple des bois
Bois polychrome
h :
1100 €

VERGUES Nadine

Le choix du feutre recyclé comme medium principal n'est pas uniquement un acte artistique, c'est aussi un parti-pris sur la réutilisation et la transformation, parce que j'aime l'idée que la beauté et l'émotion peuvent émerger aussi dans ce qui a été délaissé, abandonné et ruiné.

Je questionne ainsi la valeur que nous attribuons aux matériaux

Thiya
Feutre industriel
48/30/22 cm
800 €

VINCENT Laure-Anaïs (LORANAÏS)

Germination 1
Encre pigmentaire
30x21 cm
250 €



Germination 2
Encre pigmentaire
30x21 cm
250 €



Germination 3
Encre pigmentaire
30x21 cm
250 €

Artiste peintre, biologiste, enseignante-chercheuse en pharmacie et toxicologie... J'aime explorer le vivant sous différents regards. Et c'est la peinture qui m'offre le terrain privilégié pour adresser les questions les plus fondamentales. Comment transmettre l'émerveillement ? L'enracinement dans la vie ; la conscience intime de notre appartenance au vivant ?

Parmi mes recherches picturales, la série des « poèmes », dont sont issus les trois « germinations » proposées, sont une ode à la vie. Des poèmes en couleurs pour dire la vie qui coule et jaillit, depuis un noyau-graine. Miniatures abstraites, mais portant la trace d'une pulsion organique, végétale, coulée sur le papier en un même élan de germination. Peintures contemplatives, elles sont aussi le reflet de mondes intérieurs et constituent pour le spectateur autant d'invitations à la rêverie et à la projection de ses propres mondes intérieurs.

Dans cette série, la couleur se fait respiration. Tout en transparences et délicatesse, ces petits formats sur papier sont réalisés essentiellement à l'encre pigmentaire et encre de chine, à la recherche de la puissance de la couleur, tout en gardant transparence et luminosité. Le blanc du papier est omniprésent, autant lumière que support d'une forme-objet qui semble s'épanouir depuis le centre, entrer en expansion depuis un noyau.

VINCENT Marie-Madeleine

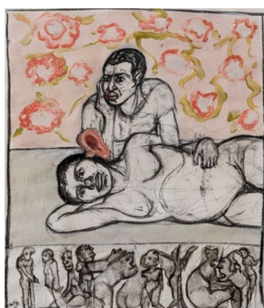
La sculpture en taille directe amorce un dialogue qui unifie la matière brute et l'œuvre et transforme ainsi l'objet en sujet. La couleur lui donne vie. Les visages et les mains comme des odes transposées de l'être et du faire sont mes sources d'inspiration et se donnent d'interpréter un regard émotionnel conscientisé. Les yeux multiples et les doubles faces signent la complexité de notre être et nous permet de nous relier aux autres humains dans leur diversité.

AGES

Bois patiné et pastel

55/15/13 cm

1800 €

WOLF Catherine**Conter florette**

Mixte sur papier

26,5x22,5 cm

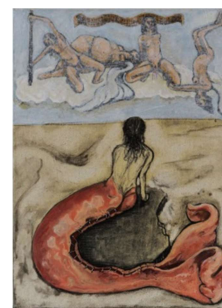
180 €

**Pulvériser**

Encre sur papier

29,7x21 cm

180 €

**Sirène**

Mixte sur papier

30x24 cm

250 €

_ Epoque étrange qui catalogue, d'un cri d'effroi, de sexuel une peinture qui montre des personnages nus. Le monde contemporain serait-il saisi d'amnésie et de pudibonderie ?

Faut-il le rappeler : l'Histoire de l'art se confond pour partie avec l'histoire du nu ! Alors qu'est-ce qui dérange ? Qu'une femme ose s'adonner au nu, sans vergogne ?

Oui, je peins des personnages nus, parfois désirants, mais là n'est pas le propos.

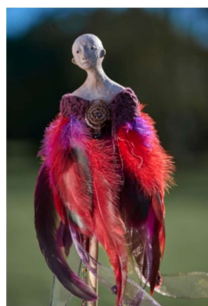
Le propos, c'est précisément une mise à nu. Dans la forme d'abord, généralement frontale et réduite à une grande économie de moyens, jusqu'à l'effacement. Dans le sens, ensuite. Sans donner de réponse, telle une metteuse en scène, je place mes personnages en situation, sans échappatoire dans le cadre de la toile qui leur sert d' huis-clos. Un titre, des signes, des clins d'œil aux Maîtres Anciens et j'interpelle.

J'invite à questionner les rapports humains, de ceux qui se cachent au fond des alcôves, loin des regards, du verni social, des habits.

C'est une poésie acide et grotesque, expressionniste et silencieuse, politique et cauchemardesque, narrative et elliptique.

Mon travail n'est pas décoratif mais l'art doit-il nécessairement l'être ? Le paradoxe, c'est que la projection sur un support traditionnel d'une certaine violence des rapports humains rend soudain perceptible une réalité qui, dans notre monde saturé d'écrans et d'images autrement plus violentes, est de fait invisibilisée.

YOUSSE Hélène



Série « Messagers » ex-voto ou offrandes propitiatoires.
Les messagers sont chargés de transporter les requêtes, les vœux
par-delà les étoiles et retrouver l'émotion indicible des liens qui nous
relient au reste de l'univers.

Messageur
Terre cuite et divers matériaux
60/10/10 cm
880 €

ZACHERL Johannes



**Carnet de voyage,
Grand Canyon Arizona 1**
Acrylique sur papier
27x22 cm
120 €



**Carnet de voyage,
Grand Canyon Arizona 2**
Acrylique sur papier
27x22 cm
120 €



**Carnet de voyage,
Grand Canyon Arizona 3**
Acrylique sur papier
27x22 cm
120 €

Encore et encore.. Jaune d'or, orange, ocre, rouge, violet... fragilité et résistance... le figuratif devient
abstrait et les vibrations des couleurs un feu d'artifice technique : Acrylique sur papier.